

# Konvex Theke

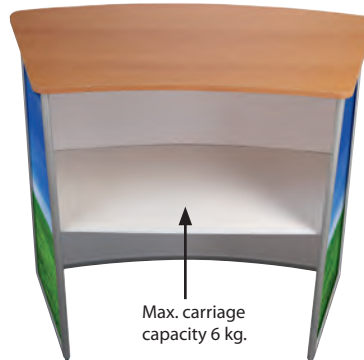
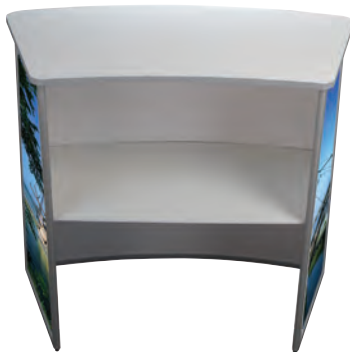
Die Konvex Theke ist eine gewölbte Falttheke. Sie besteht aus einer Kombination aus einem Aluminium-Zahnkranzprofil sowie einer weißen PVC-Schaumplatten. Die Deckelplatte ist wahlweise weiß oder in Bucheholz-Dekor erhältlich. Der Zwischenboden ist aus weißem Kunststoff und sorgt für zusätzlichen Stauraum. Eine Transporttasche kann optional angefordert werden.



Max. carriage capacity 15 kg.



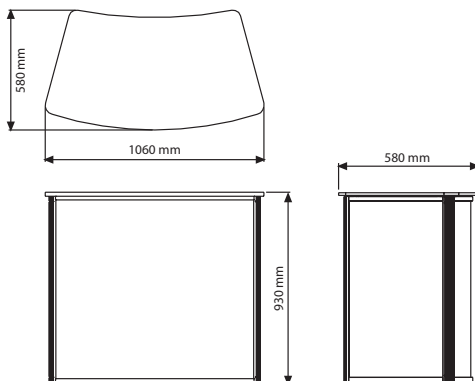
Max. carriage capacity 20 kg.



Max. carriage capacity 6 kg.



Transport bag / UYUP074000



MATERIAL : Silver anodised aluminium PANEL: Plastech PVC Foam				WEIGHT	PACKING SIZE
ARTICLE	MODEL	PANEL	QUANTITY	WITH PACKING	*W X H X D
UPSM002000	Convex	878 X 980 mm	1	20,100 kg	950 X 1180 X 140 mm
		878 X 430 mm	2		
UPSM008000	Wood Convex	878 X 980 mm	1	20,150 kg	950 X 1180 X 140 mm
		878 X 430 mm	2		

3 YEAR WARRANTY

\*W:Width H: Height D: Depth